



# Pepa o fa'amatalaga

Coronavirus  
(COVID-19)

## E leai se mea o i ai i le tausiga i le fale

O lou soifua maloloina e ave i ai le fa'amamua a le Malo o Ausetalia. E aofia ai le puipuia o oe mai le coronavirus (COVID-19).

O le tagata faigaluega mo tagata matutua o loo asiasi i lou fale o lo'o faia uma auala talafeagai e mautinoa ai lou nofo saogalemu.

E aofia ai le mulimulita 'i i fa'amatalaga mai le Ofisa Sili o Foma'i a Ausetalia e uiga i le taimi e fa'aaoga ai meafaigaluega puipui.

E tatau ia i latou e faigaluega i nofoaga mo tagata matutua ona fa'aaoga puipuiga mo le saogalemū e aofia ai pupuni fofoga, totini lima, ufi fatafata, ma puipuiga o mata, pe a fai e mana'omia pe talafeagai ia puipuiga i le nofoaga o e galue ai.

O mea faigaluega a le tagata lava ia e puipuia ai e tatau ona fa'aaogaina e lau tagata faigaluega mo tagata matutua, pe a fai:

- Ua e maua i le COVID-19
- O lo'o e masalomia ua e maua i le COVID-19
- O lo'o e fa'aalia ni fa'aaloga o le COVID-19

So'o se tagata faigaluega galue mo tagata matutua o lo'o fa'aalia ni fa'aaloga o le COVID-19 e le fa'atagaina ona galue - ma ia mautinoa lava, o tagata faigaluega e i ai auga o lo'o ua faia su 'ega.

O tagata faigaluega mo tagata matutua ua mulimuli i fautuaga sili ona lelei a foma'i e puipuia mai ai oe ma i latou mai le COVID-19.

## Nisi fautuaga

Mo nisi fa'amatalaga e uiga i le COVID-19 fa'amolemole telefoni le National Coronavirus Helpline i le **1800 020 080** pe alu i le [health.gov.au](https://www.health.gov.au)

A e mana'omia le tele o mea e uiga i tautua lagolago, fa'afeso'ota'i le My Aged Care e ala i le telefoni **1800 200 422**.

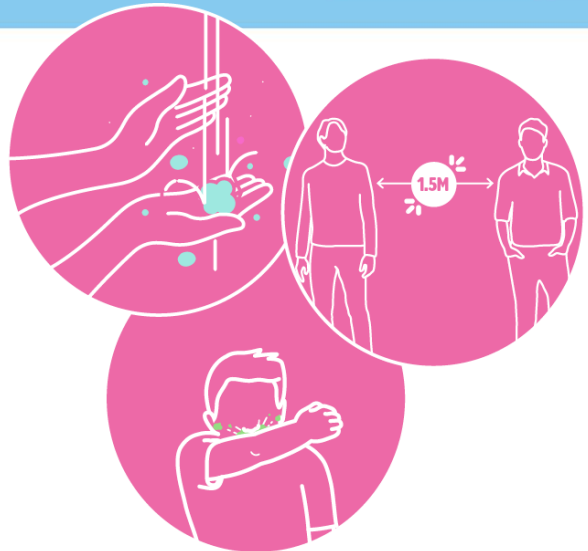
A i ai ni ou popolega e uiga i lau tausiga, poo le va'aia, fa'amolemole fa'afeso'ota'i lau tagata tuuina atu lea tautua.



## Puipuia oe lava mai le Coronavirus

O le tumama lelei ma le va'ai lelei pe'a fegalegalea 'i ma isi tagata o puipuiga sili ia mo oe ma lou aiga mai le coronavirus. E aofia ai:

- ufiufi lou tale ma mafatua i lou tulilima po'o se tisiu
- lafoa 'i tisiu ua mae 'a fa'aaoga i se taimi vave lava i totonu o le 'apalapisi ma fufulu ou lima
- fufulu so 'o ou lima i le fasimoli ma vai, e aofia ai ma le taimi a'o le'i faia lau 'aiga ma pe a 'uma foi ona 'ai ma pe a uma ona e alu i le faleuila, ma pe na e alu i le faleoloa po'o isi nofoaga
- fa'aaogaina vailaau fufululima (60% alcohol), pe'a avanoa
- fufulu ma fa'amama so 'o luga o fata fa'aaoga so 'o ma isi mea
- nofo i le fale ma alo 'ese mai fa'afeso'ota'iga ma isi, vagana pe a e mana'omia le fesoasoani po'o le tausiga
- alo 'ese mai le fealua 'i ae le mana 'omia
- mafaufau e tiliva atu e le kemisi au vaila'au
- mafaufau e tiliva atu i lou fale e lau faleoloa o mea 'ai au fa'atauga o mea 'ai ma isi mea mana 'omia
- nofo 1.5 mita le mamao — 2 lima 'u 'umi — mai isi tagata, pe a e mafaia



## Va'ai lelei lou soifua maloloina

E tatau ona e tausi lelei lau tausiga i le fale ma le soifua maloloina. O lenei mea e matua taua lava e pei o le puipuia o oe mai le coronavirus.

Ia e masani ona fa'afeso'ota'i atu i lau foma'i ma vala'au i latou pe a o e popole e tusa o tulaga o lou soifua maloloina. E ono mafai ona e maua le tausiga i luga o le telefoni pe ala foi i le telekonafesi, ma o lo'o avanoa pea le tautua fa'afesaga'i.

